

## PAVIMENTO ECOLOGICO - RECOMENDACIONES PROCESO

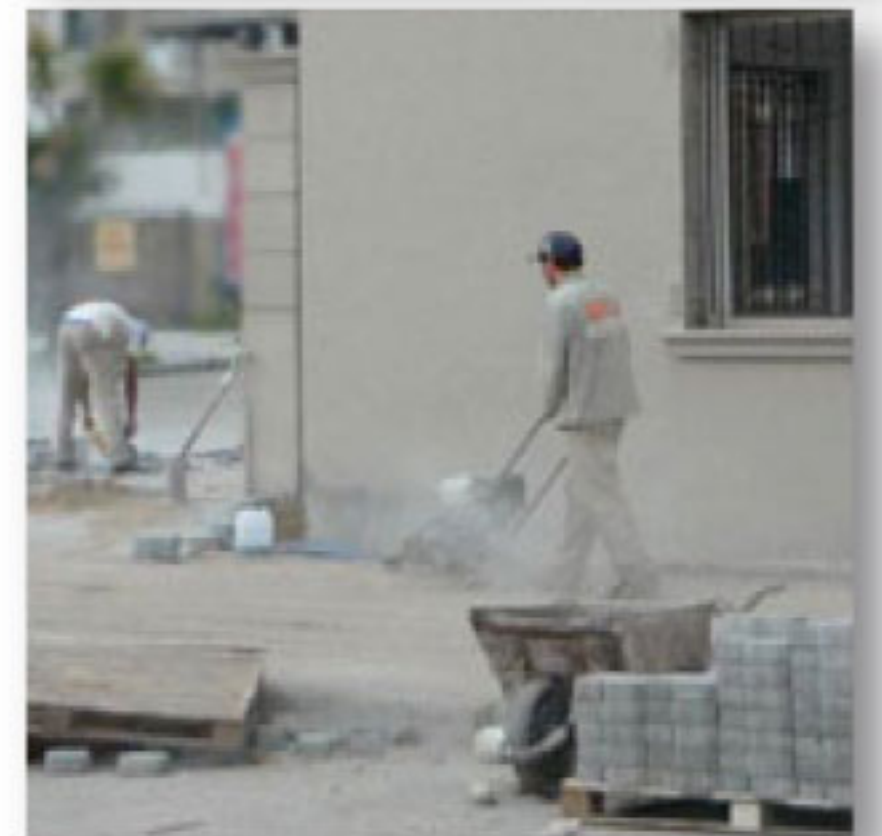
### PREPARACION DEL TERRENO

Esta parte del proceso es la clave para la obtener como resultado una superficie llana, compacta y resistente.

Como primera medida se debe establecer la altura y nivel final que tendrá el piso. Es importante marcar un nivel de desagote, sea todo para un costado o mitad por mitad, este punto debe estar contemplado. Como próximo paso se debe demarcar con algún elemento contundente el perímetro de la superficie a pavimentar, proceso que sirve para impedir el emplazamiento de las piezas una vez colocadas y compactadas. Para esto se puede hacer un encofrado con tablas, o realizar un cordón de hormigón.

Las condiciones del suelo varían constantemente dentro de un mismo terreno. Es muy importante trabajar, nivelar y compactar la tierra y remover los escombros antes de hacer la base de arena. Tomaremos este proceso como una "sub-base" de grava, la cual puede afectar la calidad del piso terminado si no se trabaja a conciencia.

*(El marcado del perímetro es una pieza fundamental en el proceso de pavimentación. Sin la correcta delimitación, la base de arena y las piezas colocadas se desplazarán y desacomodarán en cuanto la lluvia, la humedad y el tráfico empiecen a tomar contacto con el piso)*



### ESPARCIMIENTO DE ARENA

La arena nos provee la base final para nuestras piezas de pavimento articulado. Una base llana y prolija servirá de cama en la que se embutirán las piezas luego de ser compactado el piso con una placa vibrante. Si ésta es irregular, la superficie del piso también lo será. El grosor de la base es variable, pero PRETAN ARGENTINA S.A. recomienda que no sea menor a 4cm. Para este proceso se debe utilizar una regla lo mas ancha posible (mejor si tiene burbuja) para emparejar la superficie superior. Es importante no dejar la base preparada para colocar los pisos en otra jornada, ya que puede sufrir una degradación que se verá reflejada en el final de la obra.





## COLOCACION

Con precaución de no pisar la arena y partiendo siempre de los bordes de confinamiento, se procede a colocar las piezas una al lado de la otra. Se pueden posicionar una pegada a la otra, acomodándolas con una masa de goma, o dejando un espacio para luego rellenar (hay que mantenerlo lo mas parejo posible durante todo el proceso). Si se quiere seguir una trama en particular nos podemos valer de hilo, o tanza, para marcarla. Se debe ir avanzando con la marca inicial de nivel de altura del piso a medida que se avanza en la colocación de las piezas. De esta manera se asegura la uniformidad del producto final, y después de acabada esta tarea se recomienda no pisar la zona pavimentada hasta que no se halla compactado correctamente con la placa vibrante



## BARRIDO Y VIBRADO

Una vez colocados los pisos, se deben rociar con arena fina (y seca) en toda la superficie y con un escobillón de cerdas gruesas se debe barrer para rellenar la juntas. Para finalizar la tarea es fundamental compactar toda la zona con una placa vibrante. Se puede repetir este proceso una segunda vez como para asegurarse que las juntas estén bien llenadas.

